



Das Sozialreferat im Überblick Amt für Wohnen und Migration

Monika Betzenbichler
Abteilungsleitung Soziale Wohnraumversorgung

(Vertretung Elke Kremer)

REGSAM 15.11.2018

Inhaltsverzeichnis

1. Ziele der Veranstaltung

2. Überblick über das Sozialreferat

Vorstellung des Amtes für Wohnen und Migration und
der Kooperationspartner

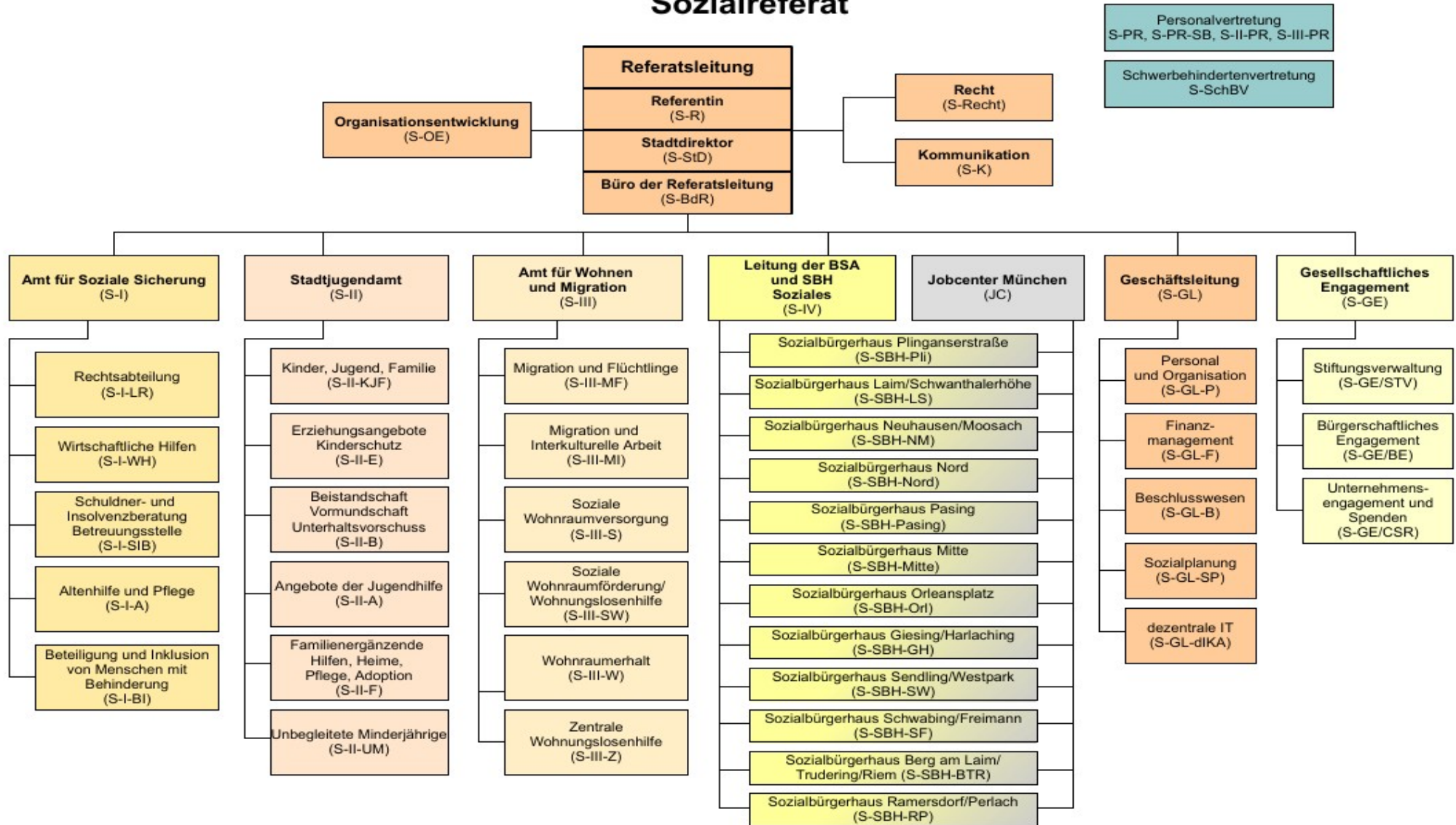
3. Situation auf dem Münchner Wohnungsmarkt – und
Steuerungsprozesse im Amt für Wohnen und Migration

1. Ziele der Veranstaltung

- **Überblick über das Sozialreferat und Amt für Wohnen und Migration**
- **Vorstellung der Kooperationspartner**
- **Einblick in den Steuerungsprozess**



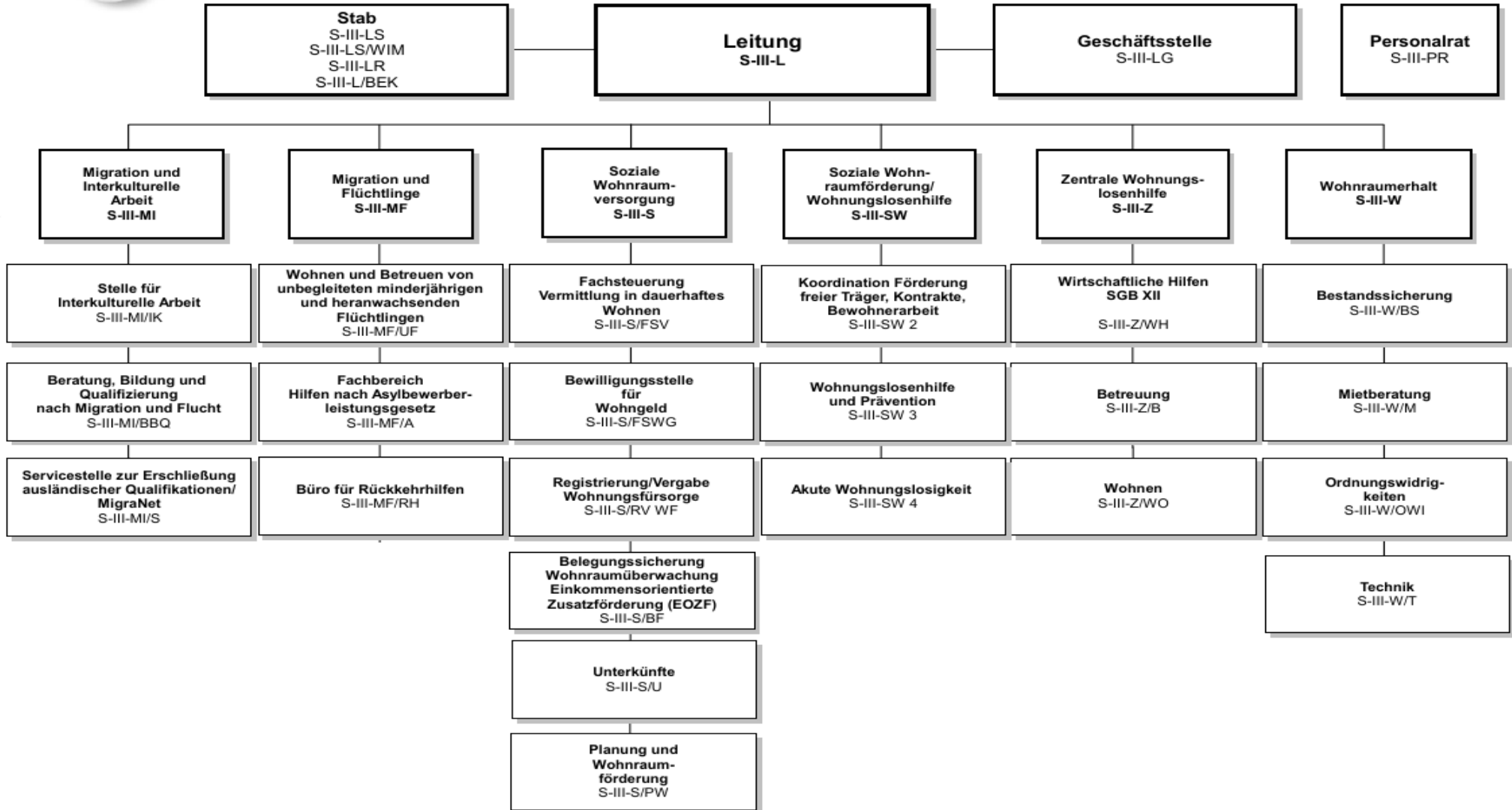
Sozialreferat



Stand: 01.04.2017

Sozialreferat
Amt für Wohnen und Migration

Stand: 26.03.2015





Kooperationspartner (exemplarisch)

- **Verbände: Spitzenverbände, Träger der Wohnungslosenhilfe – Kuratorium WoLo, REGSAM**
- **Interessensvertreter: Bezirk Oberbayern, Kammern**
- **Politik: Stadträte und Bezirksausschüsse**
- **Wohnungswirtschaft**
- **Referate der LHM: PLAN, KommR, RGU, RBS, KultR**
- **Vereine, Ehrenamtliche ...**

3. Situation auf dem Münchner Wohnungsmarkt

Stand 10/2018

Mietpreis- entwicklung

15 – 18 € pro qm
+13% seit 2013

Zuzug

+140.000
Einwohner_innen
(2010-2016)
2018: 1,54 Mio.
2030: 1,8 Mio.

Registrierte Haushalte

rd. 16.600 Haushalte
(inkl. Anteil unbearbeiteter
Anträge)

Zielzahl gef. Wohnungsbau

2.000 WE



Höchste Dringlichkeit

rd. 12.000 Haushalte
(inkl. Anteil unbearbeiteter
Anträge)

Wohnungs- losigkeit

rd. 9.000 Personen

Wohnungs- vergaben

3.500 Vergaben
(Hochrechnung 2018/
inkl. Dienstkräfte)

Wohnungs- bestand

780.200 WE insg.
davon ca. 84.700 mit
Belegrecht = nur 11 %

Bindungs- abläufe

2012 bis 2016 = 7.800 WE
2019 bis 2023 = 4.300 WE

Fluktuation

(geförderter Bereich)

2005: 5,8%
2017: 3,0%

Steuerungsprozesse im Amt für Wohnen und Migration

Abteilung Soziale Wohnraumversorgung (S-III-S)

- **RV- Registrierung und Vergabe**

- ▶ Vormerkzahlen 2012: 11.177 Haushalte
ca. 2018: 16.600 Haushalte

Vergabe p.a. ca. 3.200 - 3.500 WE stabil

- **Wohngeld**

- ▶ Anträge ca. 10.600: unterliegt großen Schwankungen!
(geplante nächste Novelle zum 01.01.2020)

Abteilung Wohnraumerhalt (S-III-W)

- **Zweckentfremdung**
Ferienwohnungen, Medizintourismus
- **Umwandlung(sverbot) seit 01.03.2014!**
→ München hat 17 Erhaltungssatzungsgebiete
- **Mietberatung**
→ Zahlen Beratung : jährlich 30.000
- **Mietspiegel**
neuer Mietspiegel 2019

Abteilung Wohnungslosenhilfe und Prävention (S-III-WP)

• Wolo-Zahlen

▶ 2010:	2.743
▶ April 2014 :	4.344
▶ Ende 2015:	5.449
▶ ca. 2018:	9.000

• Kälteschutz

- ▶ Seit 2014 gibt es stabil 850 Plätze in der Bayernkaserne/ Haus 12

• Programme

- Stab zur Unterbringung von Flüchtlingen und Wohnungslosen
- Städtische Notquartiere u. Beherbergungsbetriebe, Plätze ca. 5.000
- Anschlussplätze bei den Trägern
- Region
- Betreuungskonzept (1:30)
- Verbände

Abteilung Zentrale Wohnungslosenhilfe (S-III-WP/Z)

- **Betreuung**
- **Wohnen**
- **Wirtschaftliche Hilfen**
 - ▶ SGB XII:
 - ▶ SGB II- Jobcenter 09/2016 ca. 1.300 Rechtskreiswechsler
Aktuell ca. 3.000

Abteilung Migration und Flüchtlinge (S-III-MF)

Flüchtlinge in München

▶ 2014		3.150
▶ 2015	—————▶	15.000
▶ 06/16		ca. 10.000

Davon 5.000 in kommunalen Unterkünften

Davon 3.384 Personen mit hoher Bleibeperspektive

Betreuung von Flüchtlingen

• Wohngruppen

- ▶ 2013: ≈ 300
- ▶ Prognose 2014: ≈ 350
- ▶ Prognose 2015: ≈ 400

• Fachverfahren AsylbLG

• Rückkehrhilfen

• Beratung durch Träger

Abteilung Migration und Flüchtlinge (S-III-MI)

Bevölkerungszahlen:

- ▶ 26 % Ausländer
- ▶ 36 % Migrationshintergrund
- ▶ 62 % (Wolo) Ausländer

Gleichberechtigte Teilhabe

- Schule für Alle
- Qualifizierungsmaßnahmen
- Muslimische Gemeinde in München
- Anerkennungsberatung
- Bildung statt betteln
- und vieles mehr

Sie haben Fragen?

Landeshauptstadt München

Sozialreferat

Amt für Wohnen und Migration

Monika Betzenbichler

Abteilung Soziale Wohnraumversorgung

Mail: monika.betzenbichler@muenchen.de

Tel.: 089 / 233 – 48693

Elke Kremer - Grundsatzplanung

elke.kremer@muenchen.de